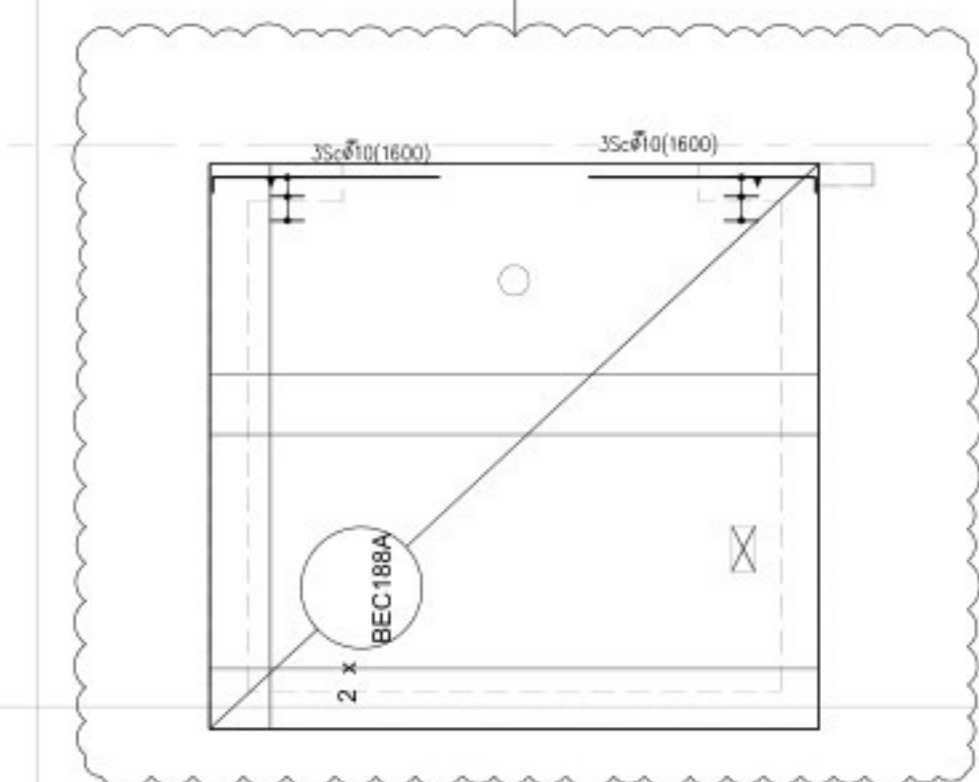


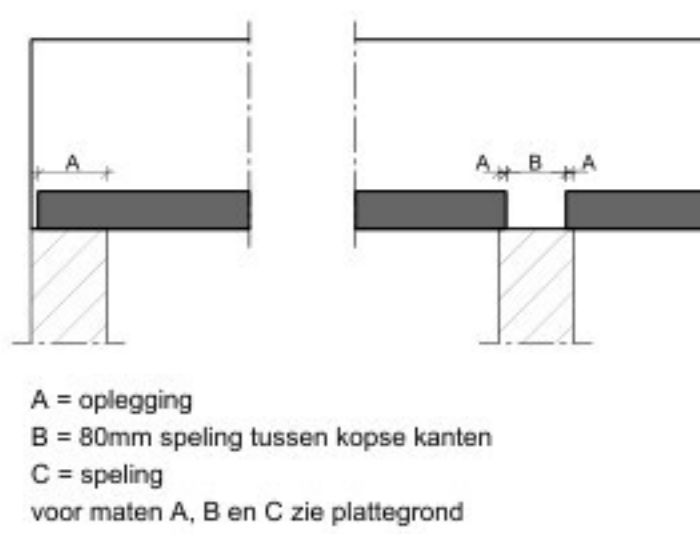
OPMERKINGEN EXTERN:

- Vloer stempelvrij niet uitvoerbaar!
- Aannemer zorgt voor onderstepping conform opmerking HC



Liftdak

PRINCIPE DETAILS



A = oplegging
B = 80mm speling tussen kopse kanten
C = speling voor maten A, B en C zie plattegrond

DETAIL 1

DETAIL 2

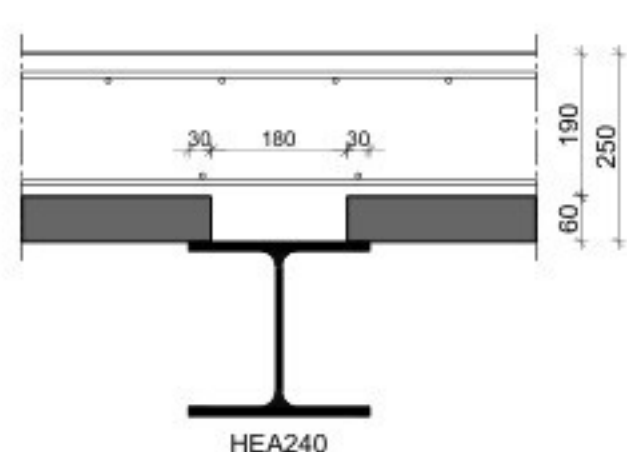
DETAIL 3

DETAIL 4

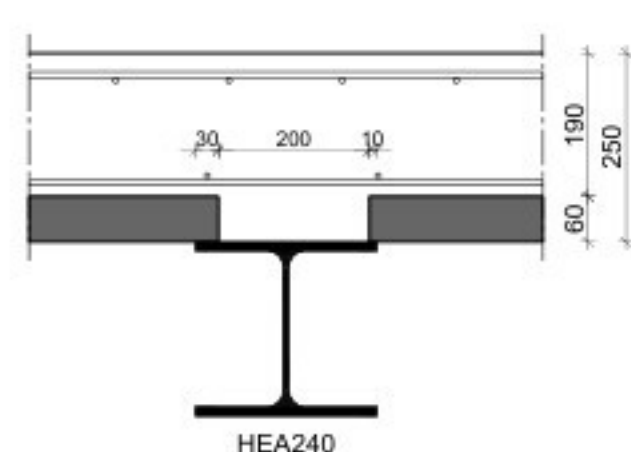
DETAIL 5

DETAIL 6

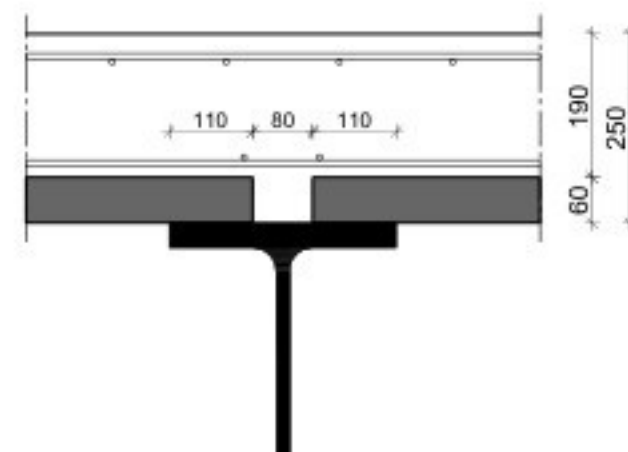
DETAIL 7



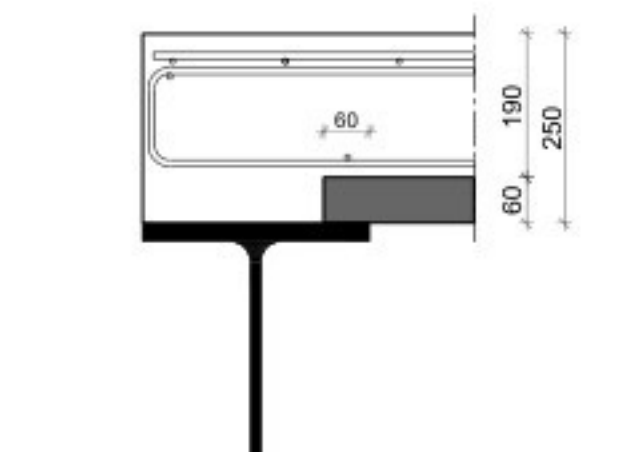
DETAIL 7.2



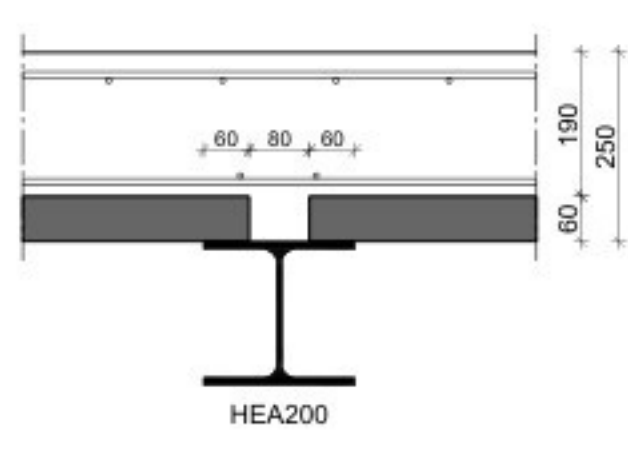
DETAIL 7.3



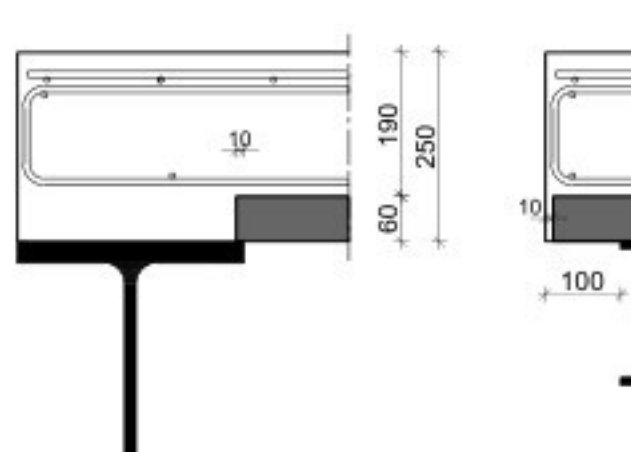
DETAIL 8



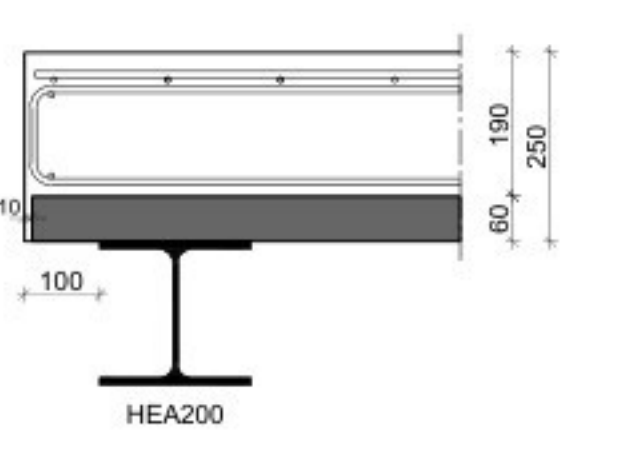
DETAIL 9



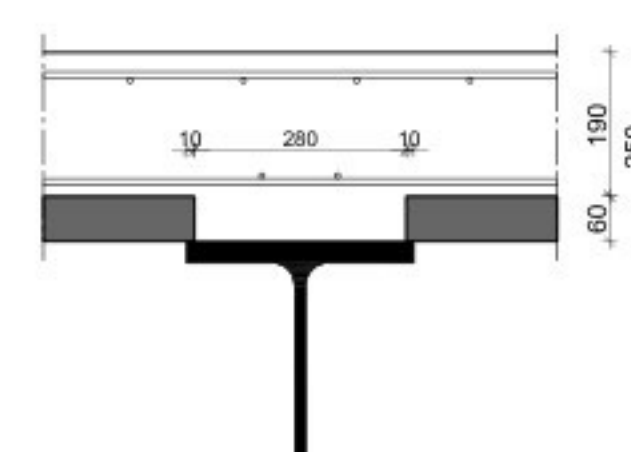
DETAIL 10



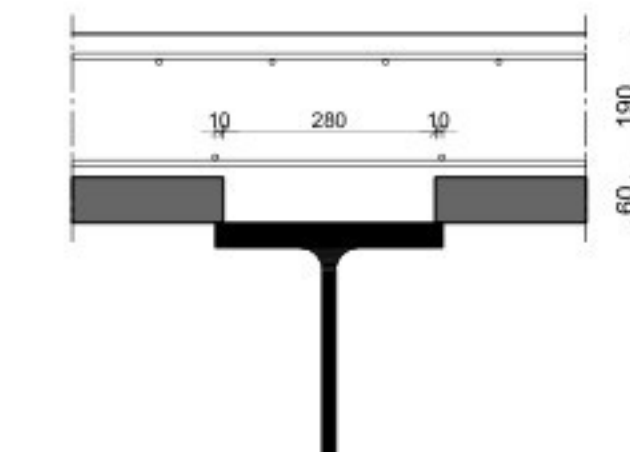
DETAIL 11



DETAIL 12

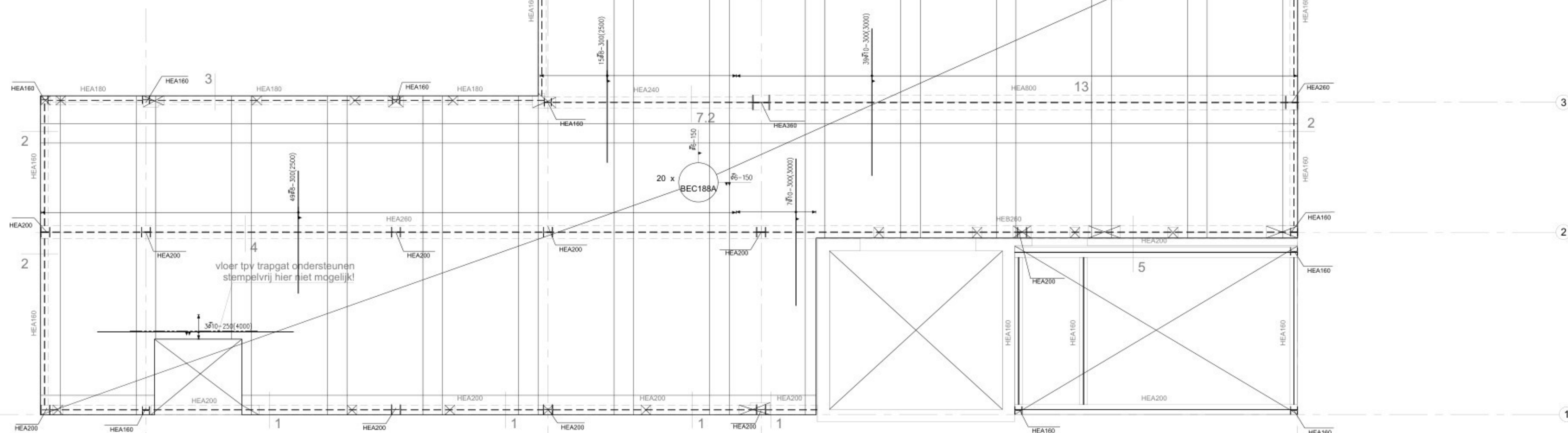


DETAIL 13



DETAIL 14

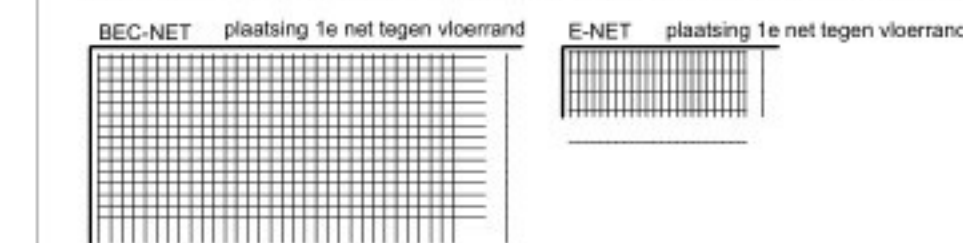
NIVO 2



Algemene informatie bovenwapening

Lagenotatie t.o.v. hart betonconstructie		Ligging wapening in opstort breedplaatvloer	
Bovenwapening:	1e laag van buitenaf 2e laag van buitenaf 3e laag van buitenaf	1e laag van buitenaf 2e laag van buitenaf 3e laag van buitenaf	hoofdwapening boven (1e laag) versteekwapening boven (2e laag) bovenstaaf te steiger (ru in 3e laag) binnensteekwapening
Wapeningsstaal wordt ingedeeld in ductiliteitsklassen A, B of C. Standard wordt klasse B; B500B toegepast. Bewerkingssoorten HKN HK en HW.			
Vulstreets bijlegwapening		basisverankering	
Betonstaalkleur	15000	max. h.o.b. wapening	min. h.o.b.
Diameters wapening	F 6-32	250 mm	50 mm
Diameters versteekwapening	F 6-12	300 mm	50 mm
		70x staaldiameter	
		50x staaldiameter	

Voorraadnetten toegepast als bovenwapening
Let bij dichtleggen van de vloer op de positie van de staven van het eerst te plaatsen net bij vloeranden, zodat volgende netten gelast kunnen worden.
Korte staven dus altijd bij de vloerand leggen, houdt hierbij rekening met de benodigde betondekking!

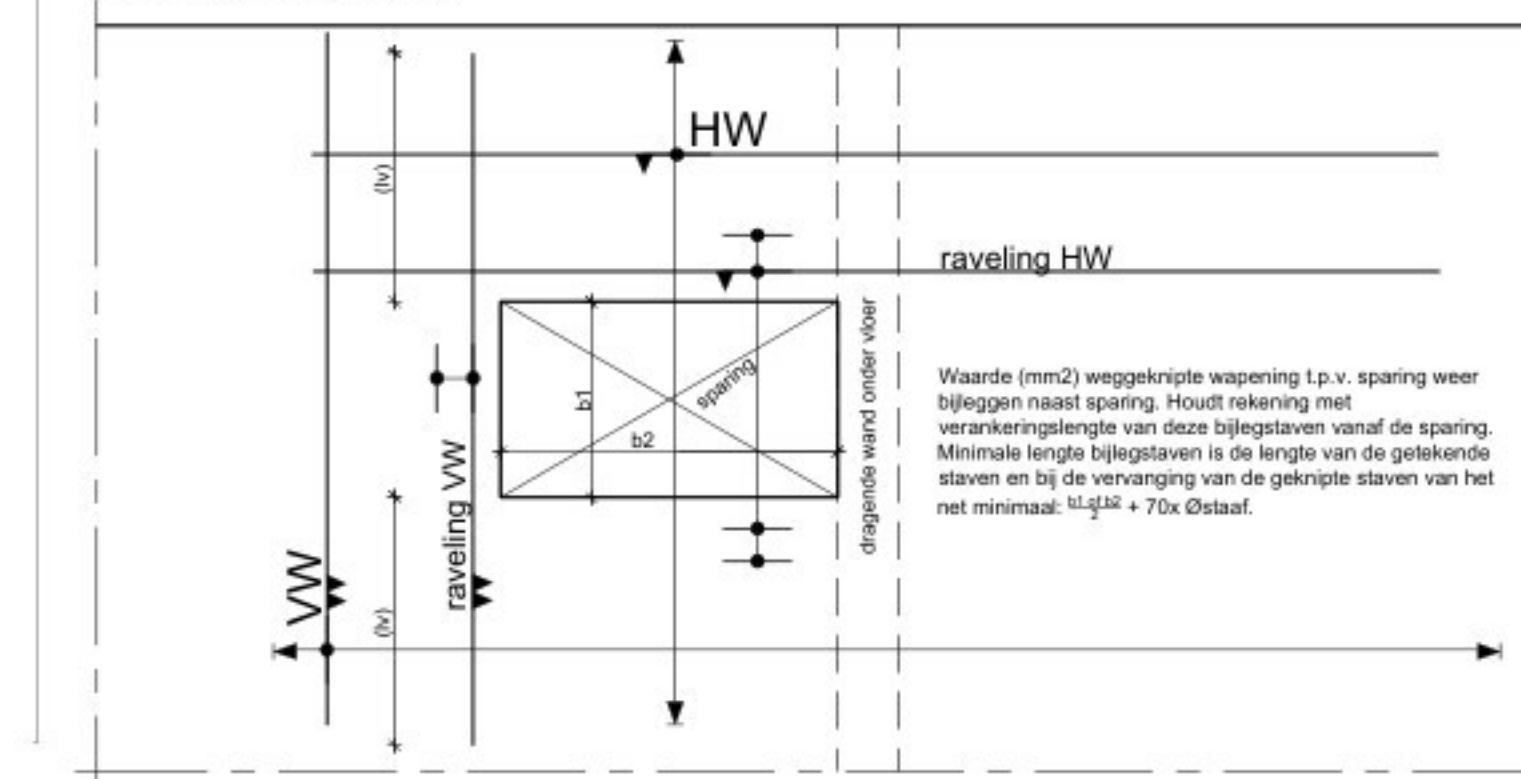


Voorraadnetten toegepast als bovenwapening

Nettype	afm. BxL	hoofdwapening	versteekwapening
BEC180A	2300x900	F 6-150	F 6-150
BEC180A	2300x900	F 6-150	F 6-150
BEC180A	2300x900	F 6-150	F 6-150
BEC180A	2300x900	F 6-150	F 6-150
BEC180A	2300x900	F 6-150	F 6-150
BEC180A	2300x900	F 6-150	F 6-150
BEC180A	2300x900	F 6-150	F 6-150
BEC180A	2300x900	F 6-150	F 6-150
BEC180A	2300x900	F 6-150	F 6-150
BEC180A	2300x900	F 6-150	F 6-150

Bovenwapening t.p.v. sparringen

Algemeen geldt: Wapening welke wordt geknipt t.p.v. een sparring dient weer te worden bijgelegd naast de sparring
Dit geldt algemeen voor hoofd- en versteekwapening als er niets is aangegeven t.p.v. sparringen
(bv 70x diameter staaf + afstand b2/2)

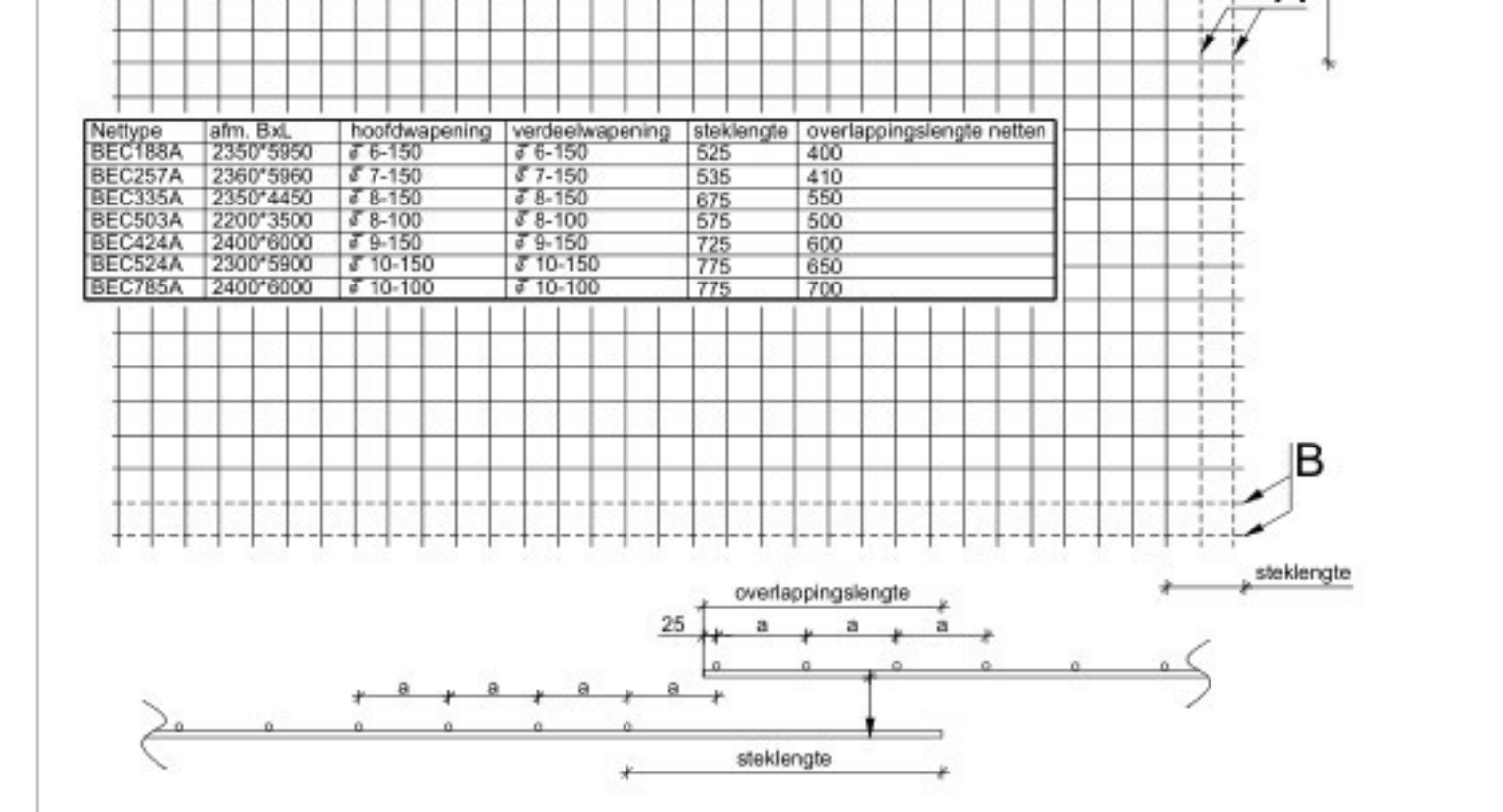


Bovenwapening dichtleggen met BEC-netten

Algemeen: Staven bijleggen t.p.v. stekken BEC-netten.

Als geen overlapting meer wordt gemaakt met een volgend net dan t.p.v. de staven extra staven aanbrengen (A en B).

Dit geldt algemeen voor hoofd- en versteekwapening als er niets is aangegeven t.p.v. sparringen



projectomschrijving: DOC Kaaspakhuis te Hoogeveen		Bovenwapening as 1 t/m 5	
onderdeel: Breedplaatvloer, nivo 2 + Dak			
locatie: - Hoogeveen			
verkooporganisatie: Beston Prefab B.V.		nr. verkooporg.: 369706	
aanneer / bouwmaterialenhandel:			
gecontroleerd: RTI		status: DEFINITIEF	
datum: 09-10-2025		werknummer fabrikant: 369706D11	
Revisie: A: - B: - C: - D: - E: -		werknummer: 2025-109	
Revisie: A: - B: - C: - D: - E: -		bladnummer: 0232	
schaal: 1:50 / 1:20			
formaat: A0			